

Immersa nella fantastica cornice del Lagorai, NocheinTango è lieta di presentare

Tango d'alta quota!!!

Care tanghere, cari tangheri, quest'anno NocheinTango organizza un evento decisamente fuori mano, tanto fuori mano quanto affascinante e avventuroso (vedi la sezione "dove si dorme"). ;-)

Dove?

Si balla al "Paion del Cermis" sito nel cuore del Lagorai, a quota 2250m

Il rifugio è provvisto di un ottimo ristorante, purtroppo non dispone di camere...

Quando?

Il finesettimana 31.07.2010 – 01.08.2010

Con eventuale data di recupero (in caso di brutto tempo) il finesettimana 07.08.2010 – 08.08.2010



Programma e orari indicativi:

Ore 16:00 ritrovo al parcheggio in fondovalle per effettuare la saltia fino al Paion del Cermis in funivia

Fondovalle - Paion del Cermis (telecabina+telecabina+seggiovia)	Andata e ritorno	€ 13,00	€ 8,50
	Solo andata	€ 11,00	€ 7,00

http://www.alpecermis.it/cermis/estate/info_est/

p.s. per i ritardatari il termine ultimo per la saltia dal fondovalle è previsto per le ore 16:30

Ore 17:00 – 18:00 acclimatamento e varie

Ore 18:00 -19:00 pratica –riscaldamento

Ore 19:00 – 20:00 cena

Ore 20:00 – 2:00 Milonga!!!

Ore 2:00 attendamento

Ore 9:00 colazione

Domenica camminate e passeggiate varie

Prezzo €35 sono compresi: pratica+cena+milonga+colazione

ATTENZIONE: prenotazione obbligatoria!!!

Contatti

mail: nocheintango@yahoo.it

Samuel cel : 328 233 61 29

Pista di ballo

È una sala di circa 12x8 metri con vetrata panoramica

La pavimentazione è abbastanza buona (valutate voi che tipo di scarpe portare)





Cena (menu fisso):

- Paeia (carne+pesce)
- ¼ vino
- ½ acqua
- Strudel
- Caffè

Colazione:

- Cappuccino
- Brioche o torta a scelta
- Succo di mela non filtrato (fresco)

Dove si dorme

Ci sono circa 30 posti in voliera (vedi freccia)
Altri posti utili sono la terrazza e/o i prati circostanti.
Avete capito bene si dorme su un materassino + saccapelo (da portare!!!) per chi vuole c'è anche la variante tenda, o all'aria aperta sotto il cielo stellato.

Diritto di precedenza per i posti in voliera a bambini, singore e signorine, i posti in voliera sono da richiedere all'organizzazione e verranno assegnati a discrezione fino ad esaurimenti posti.



Viste mozzafiato? Potremmo dire proprio di si.

Da ovest a sud a est le cime selvagge del Lagorai quali Cimon di Val Moena, Cima del To della Trappola, Castel di Bombasel...



Da est a nord (ovvero da destra verso sinistra)

La catena del lagorai, in fondo le pale di san martino (Passo Rolle), Marmolada, Gran Vernel, il gruppo del Pordoi, il gruppo del Sella, Sasso Lungo, Sasso Piatto, il gruppo del Catinaccio, il gruppo del Latemar.



Da nord a ovest (vista spettacolare la mattina)

cornò nero, e in fondo in fondo, le montagne a confine con l'Austria, fino a vedere il Cevedale, l'Ortles, Presanella, le dolomiti del brenta, ...



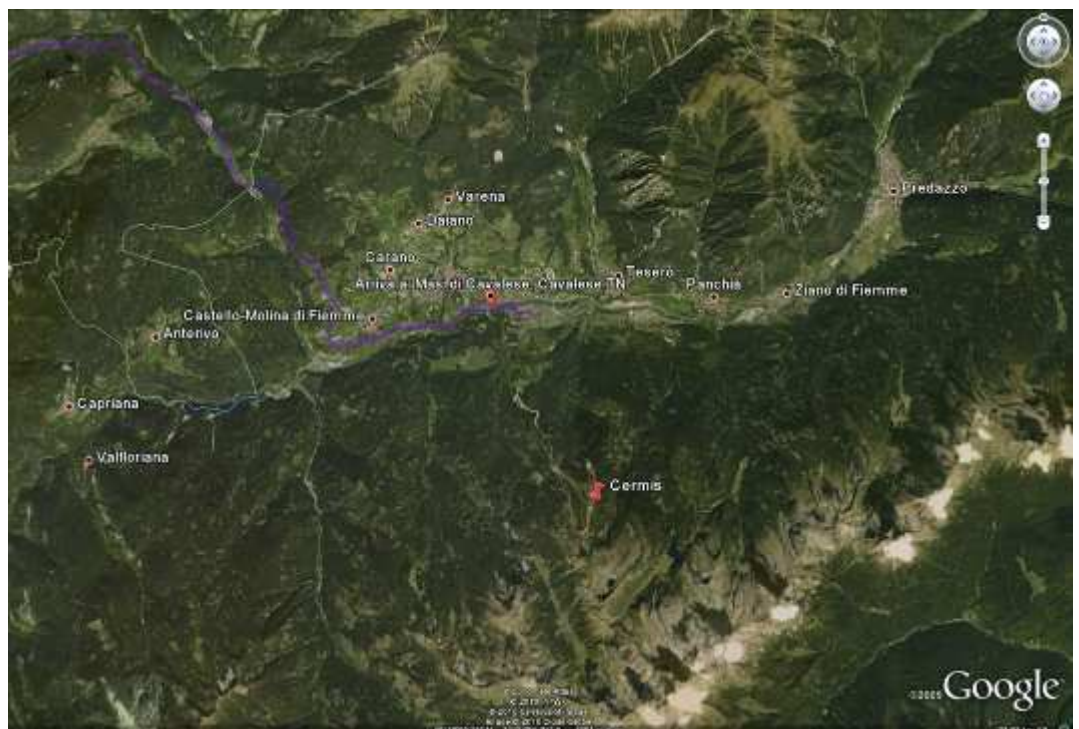
Come arrivarci

Il ritrovo è in Val di Fiemme vicino alla località Cavalese in fondo valle.

Il Cermis ha due “stazioni a valle” una a Cavalese e una vicino alla superstrada in fondo valle noi ci troveremo a quest’ultima.

Arrivando da Egna- Ora seguite le indicazioni stradali per “Predazzo” o “Moena” qualche chilometro dopo il Passo San Lugano passerete per una galleria percorrete ancora qualche chilometro e vi troverete ad un bivio. Prendete la strada a sinistra (ovvero andate dritti per la strada che inizia a scendere) percorretela fino a quando troverete 3 gallerie. Ancora qualche km dritto e passerete sotto alle funivie, parcheggiate la macchina nel parcheggio.

Ok, ci troveremo al ponte lato parcheggio ore 16:00



Altro

La domenica per chi ha ancora forza è possibile

1) salire fino alla Cima del To della Trappola per dare uno sguardo in Val Moena e godersi il panorama a 360° sul Lagorai, tempo circa 1.00 -1.30 ora per la salita.

2) in alternativa su un falso piano passeggiando per circa 0,30-1.00 ora fino ai Laghi di Bombasel.

3) È possibile scendere fino in valle o fino alle stazioni intermedie a piedi

Altri itinerari su richiesta.

P.s. si consiglia calzatura adeguata, trattasi di sentieri di montagna!!!



C'è anche la possibilità di tornare in valle con un mezzo decisamente alternativo...

p.s. si consiglia di prenotare in tempo Filippo cel. 333 37 56 636

